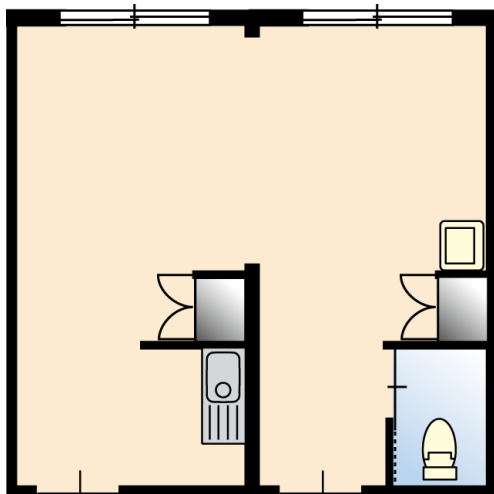




## 2人用居室のご案内



サービス付高齢者向け住宅翠のさとでは、ご夫婦・ご家族・ご友人さまで入居できるよう2人用の居室を用意しております。広々としたお部屋のご希望の一人様もご入居可能です。



### ◆ 2人用居室の概要 ◆

居室番号	220、221（2戸）
面積	36㎡
居室の設備	<ul style="list-style-type: none"> <li>・緊急通報システム（2ヶ所）（ナースコール）</li> <li>・ウォッシュレットトイレ</li> <li>・キッチン ・洗面</li> <li>・クローゼット（2ヶ所）</li> <li>・エアコン（2ヶ所）</li> <li>・カーテン（防災タイプ）</li> </ul>



居室面積 36㎡のゆったりしたスペースです。家具やベッドをお好きなレイアウトに配置できます。

ミニキッチン完備しております

クローゼットは2ヶ所あります。

### 2人用居室の料金のご案内

	2人でご入居の場合	1人でご入居の場合
家賃	75,000円	75,000円
共益費	25,000円	15,000円
食費	93,000円	46,500円
生活支援サービス費	40,000円	20,000円
健康管理費	5,000円	2,500円
合計	238,000円	159,000円

### 〈参考〉1人用居室の料金

1人用居室	45,000円
2部屋より、2人用居室に2人入居の方が毎月2万円お得です！	15,000円
	46,500円
	20,000円
	2,500円
	129,000円

※その他居室の電気料金が別途必要となります。

入居の申し込み・お問合せ等は、下記連絡先までお問い合わせください。

介護付有料老人ホーム/デイサービス  
サービス付高齢者向け住宅



〒683-0805 鳥取県米子市西福原7-4-1  
TEL 0859-22-1165（代表）0859-22-1175（サ付）  
FAX 0859-22-1168  
ホームページ <http://midorinosato.info>  
E-mail [info@midorinosato.info](mailto:info@midorinosato.info)